

Freeway

Распределители 4/3, 4/2 прямого управления типа FS

Ном. разм. 06, 10

до 31,5 Мпа

до 63 л/мин

Переключаемые электромагнитами золотниковые распределители типа FW управляют пуском, остановкой и направлением движения потока жидкости.

FS 03 3C2 50



02=ДУ06

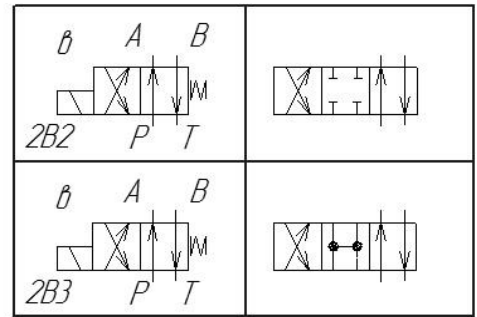
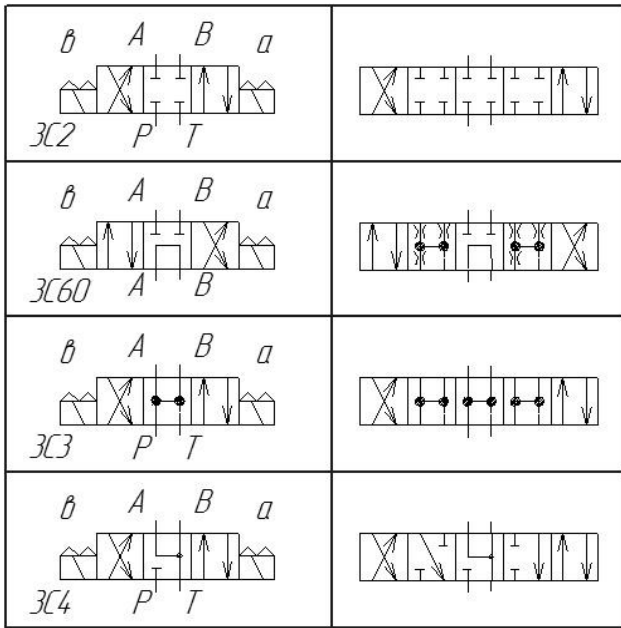
03=ДУ10

FW- распределитель с электроуправлением



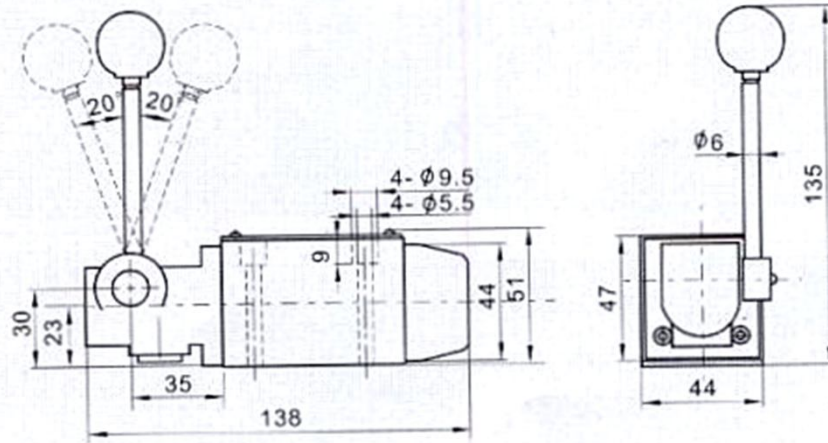
Модель		FS 02	FS 03
Макс. давление, Мпа	Р, В, А	31,5	31,5
	порт Т	16	16
Макс. расход, л/мин		35	63
Макс. темпер., °С		-20~70	
Вязкость, мм2/с		2,8~380	
4/2, кг		1,7	4,7
4/3, кг		2,5	6

Условные изображения



Размеры

FS-02



FS-03

